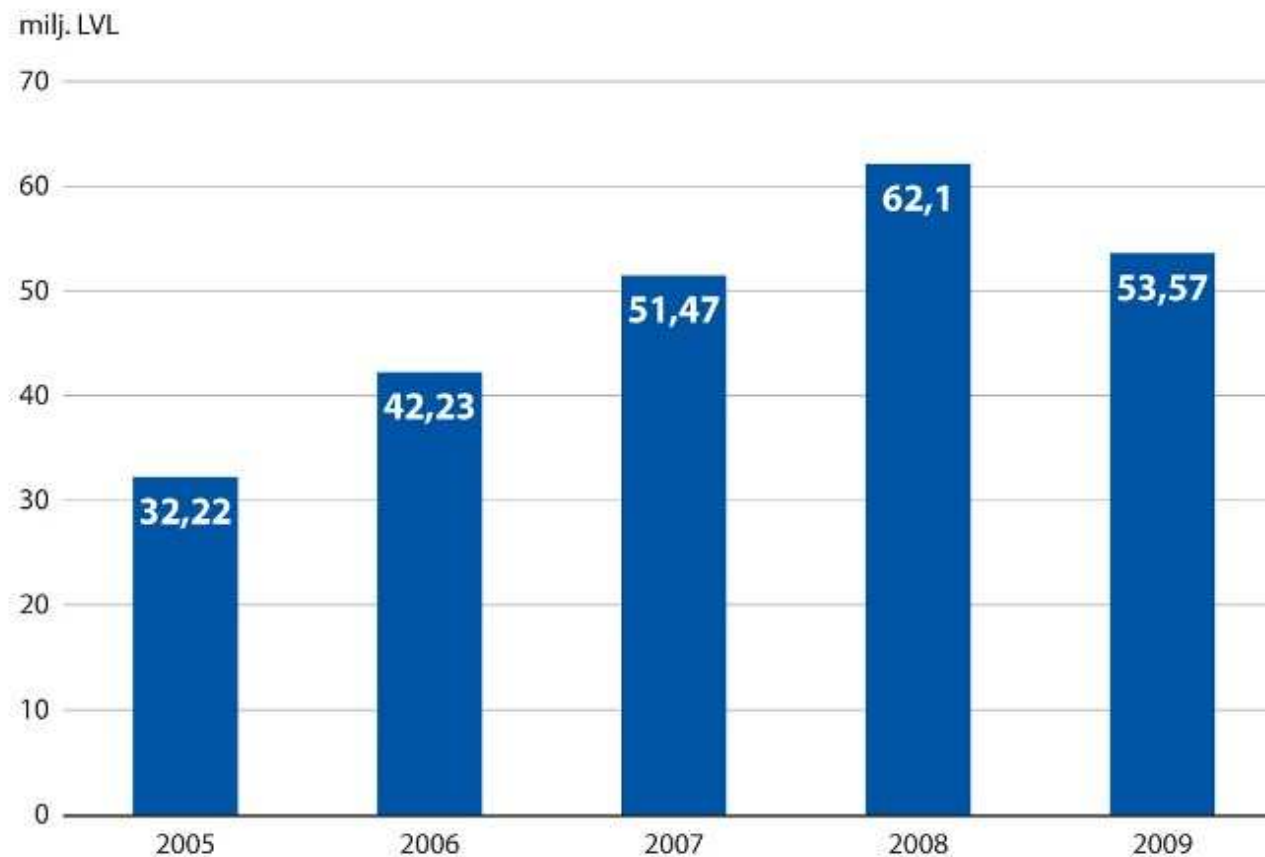


AS "Grindex" 2009. gada rezultātu kopsavilkums

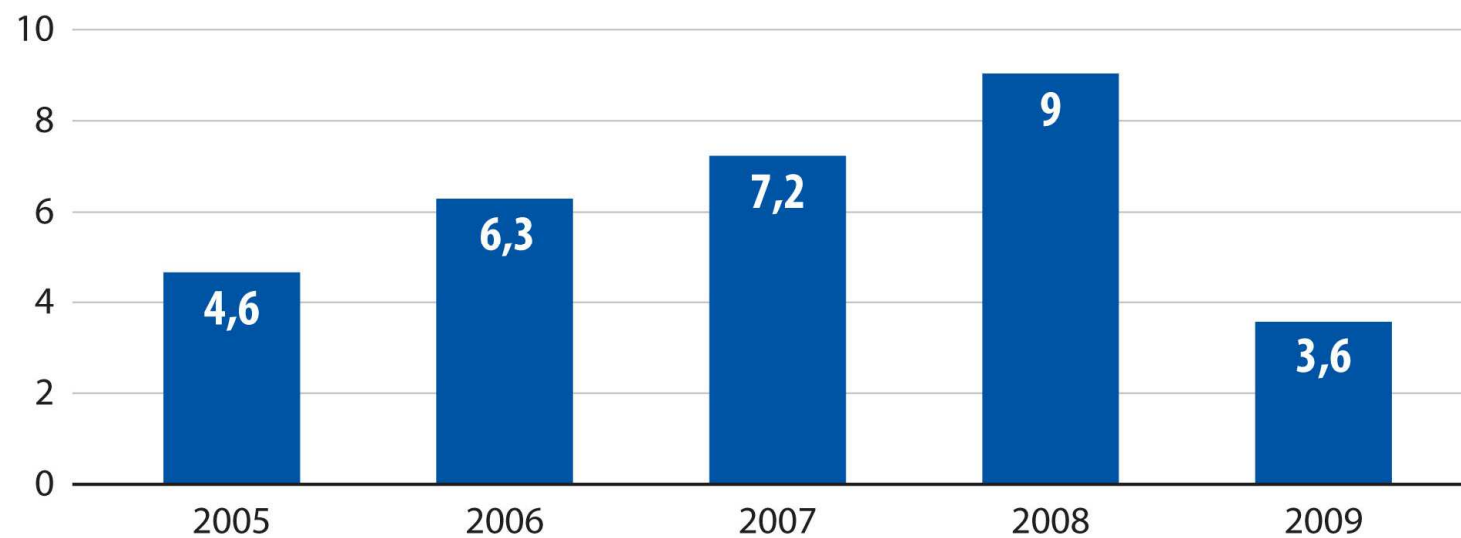


Apgrozījums



Peļņa

milj. LVL



Galvenie finanšu koeficienti

Koeficients	2007. gads	2008. gads	2009. gads
Pašu kapitāla atdeve (ROE)	20.3%	20.9%	7.2%
Aktīvu atdeve (ROA)	17.7%	18.6%	6.5%
Likviditāte	2.82	3.67	2.25

Akcijas

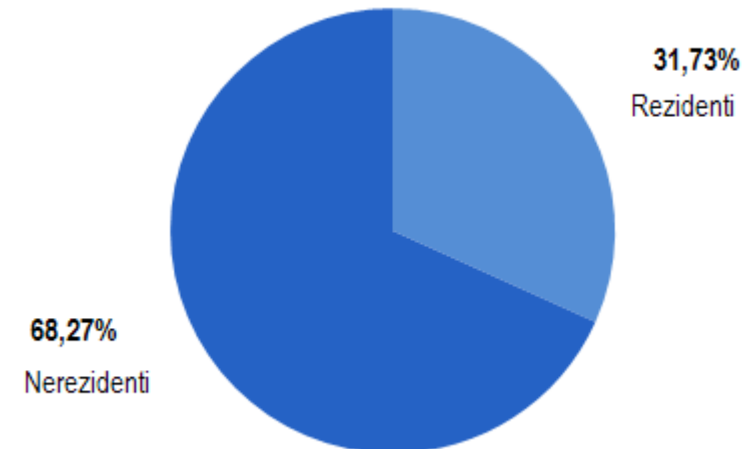
AS „Grindex” akcijas tiek kotētas „NASDAQ OMX Riga” kopš 1998. gada 1. jūnija. Kopš 2006. gada 2. janvāra AS „Grindex” akcijas tiek kotētas „NASDAQ OMX Riga” Oficiālajā sarakstā:

ISIN	LV0000100659
Biržas kods	GRD1R
Nominālvērtība	LVL 1.00
Kopējais vērtspapīru skaits	9 585 000
Vērtspapīru skaits publiskā apgrozībā	6 245 600
Likviditātes nodrošinātāji	Nav
Indeksi	B35GI, B35PI, OMXBBCAPGI, OMXBBCAPPI, OMXBBGI, OMXBBPI, OMXBGI, OMXBPI, OMXRGI,

Akcionāri uz 15.04.2010. (LCD dati)

Akcionārs	Akciju skaits %
Kirovs Lipmans	33.29
Anna Lipmane	16.69
AAS Farmstandart	11.30
Skandinaviska Enskilda Banken (nominālais turētājs)	10.22
Swedbank AS Clients Account (nominālais turētājs)	6.22
Citi akcionāri	22.28
Kopā	100.00

Akcionāru sadalījums uz 15.04.2010. (LCD dati)



Akcijas cenas attīstība 2009. gadā (LVL)

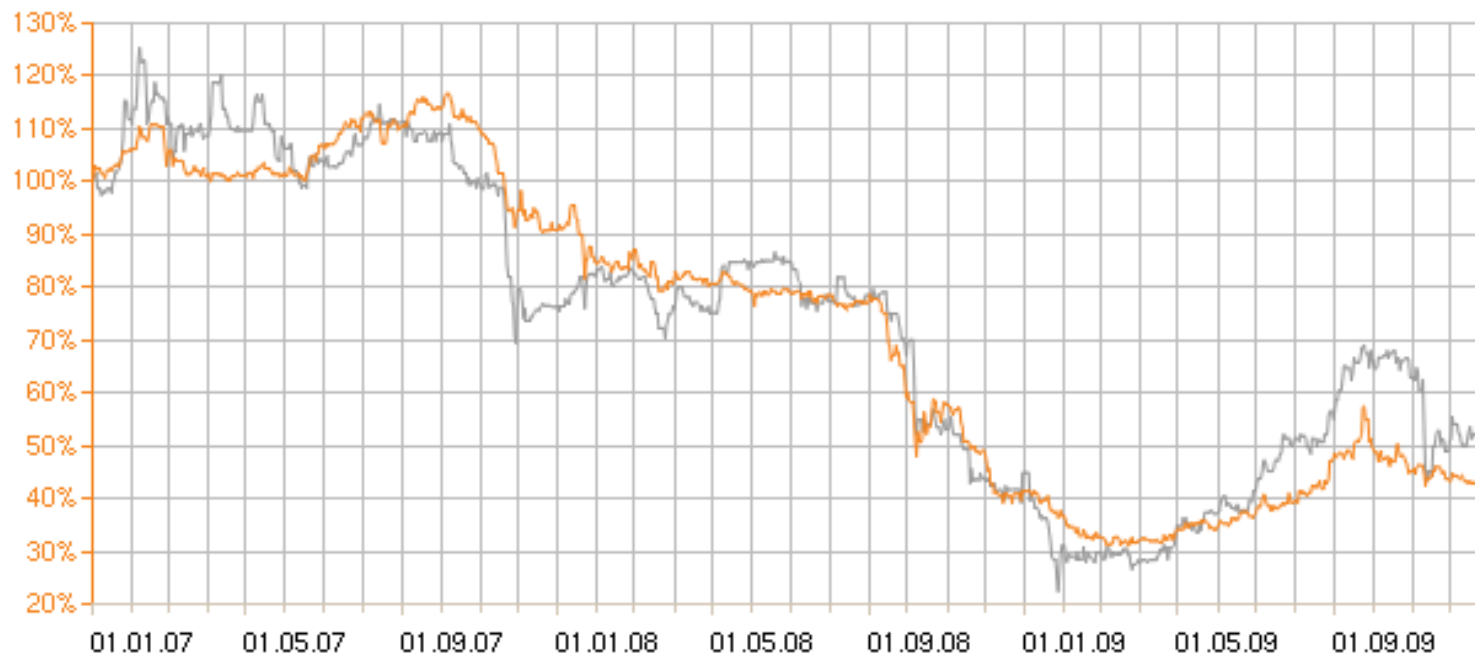


Pirmā	LVL 3.23
Max	LVL 5.09
Min	LVL 1.55
Vidējā svērtā	LVL 2.85
Pēdējā darījuma cena	LVL 3.80
Izmaiņas	17.65 %
Darījumu skaits	2 607
Tirgots akciju skaits	1 059 348
Apgrozījums	LVL 2 967 886.65
Akciju kapitalizācija uz 31.12.2009.	LVL 36 423 000
EPS koeficients	LVL 0.37
P/E koeficients	LVL 10.27

Akcijas cenas attīstība 2007. - 2009. gadā (LVL)



Akcijas cenas attīstība salīdzinājumā ar “NASDAQ OMX Riga” indeksu 2007. - 2009. gadā



Index/Equity	01.01.2007	31.12.2009	+/-%
— OMX Riga	655.54	278.94	-57.45 ↓
— GRD1R	7.20 LVL	3.80 LVL	-47.22 ↓

Apgrozījuma plāns 2010

≥70 milj. LVL



Elastīga
pieeja
mainīgos
tirgus
apstākļos



Sadarbība ar
drošiem
biznesa
partneriem
katrā
atsevišķā
tirgū



Stingra
izmaksu
kontrolē;
ražošanas
un resursu
optimizācija



Mērķtiecīga
biznesa
darbības
diversifikācija



Investīcijas
nākotnei – jauni
biznesa
projekti,
pētniecība, zāļu
izstrāde